

Wamaag

TECNICHE DI COLLAUDO

EUROPEAN QUALITY MADE IN ITALY

NEWS AUTOPROMOTEC '17

“Ogni cosa
al suo posto
perchè c'è un
posto per
ogni cosa.”

“Everything
in its place
because
there's a
place for
everything.”





Profilo Aziendale / Company Profile

La capacità di anticipare le esigenze del mercato fa' di Vamag un solido punto di riferimento ed un partner insostituibile per numerosi dealer di molti paesi nel mondo, in grado di offrire valore aggiunto alle loro attività.

The ability of being ahead of time understanding the market needs makes Vamag a solid point of reference and an irreplaceable partner for garage equipment dealers around the world, willing to offer added value to the automotive aftermarket industry.

Dal 1981 Vamag ha così prodotto una crescita costante, frutto di una politica aziendale che ha sempre privilegiato l'efficienza e la visione a lungo termine.

Since 1981 Vamag has thus produced a steady growth, the result of a company policy which has always favored efficiency and long-term vision.

Oltre trent'anni di esperienza consolidata nel mercato Automotive grazie a metodi produttivi all'avanguardia e know-how dedicato hanno permesso di imporsi presso i dealer di molti paesi nel mondo, con una produzione di linee di revisione complete per ogni esigenza, e presso i gommisti di riferimento con assetti ruote ad alto contenuto tecnologico. In queste realtà informatica ed elettronica trovano applicazione ad importanti livelli tecnologici.

Over thirty years of experience in the automotive aftermarket industry, cutting-edge production methods and product-specific know-how allowed Vamag to represent first choice manufacturer in many countries, offering a range of complete test lines for all kind of motor vehicle and a reference set of tyre service equipment with new generation patented wheel alignment systems of the highest and most modern technology.

Funzionalità e sicurezza dei prodotti e dei servizi offerti, continuità nell'evoluzione tecnologica a tutela degli investimenti effettuati dai Clienti sono i cardini della filosofia Vamag.

Information technology and latest generation electronics widely used make the products up-to-date for the next generation workshops.

Storia e Strategia / History and strategy

Fondata nel 1981 per costruire strumenti tecnologici destinati al mondo dell'autoriparazione oggi Vamag continua a sviluppare nuove soluzioni per diagnostica e gommisti (controllo veicoli ed assetto ruote) per tutti i tipi di veicoli.

Established in 1981 to manufacture technological instrumentation for the motor vehicle repair industry, Vamag keeps on developing new solutions for diagnostic and tyre service equipment.

Il parco consolidato dei soli banchi prova freni supera i 12.000 strumenti nel mondo, di cui un terzo sono presenti in Italia, mentre gli assetti ruote sono 17.000 installati in 46 paesi, di cui oltre 1.600 del nuovo modello 3D "New Dimension"

The number of test lanes installed throughout the world exceeds now 12,000 units, a third of which are in operation in Italy where Vamag is market leader. About wheel aligners, there are over 17,000 units at work in 46 countries around the world with the New Dimension 3D aligner totalling for more than 1,600 units".

Tre sedi operative ed oltre 60 addetti in:

- Cassano Magnago (VA)
- Collecchio (PR)
- Mondavio (PU)

Three offices and over 60 employees in:

- Cassano Magnago (VA)
- Collecchio (PR)
- Mondavio (PU)

In queste sedi, ognuna con le proprie competenze, vengono studiati, prodotti e testati tutti gli strumenti garantendo ciò con cui l'azienda si contraddistingue orgogliosamente sui mercati internazionali, ovvero una qualità al 100% Made In Italy.

In these locations, each with its expertise, are designed, manufactured and tested all the instruments, proudly ensuring the element that distinguish our company on international markets, which is a quality 100% Made in Italy.

In Italia Vamag ha creato negli anni una Rete Commerciale presente in ogni regione in modo da garantire un servizio accurato sia durante la fase di vendita che nel mantenimento dei propri strumenti.

In Italy Vamag has created over the years a commercial network present in every region in order to ensure an accurate service both during the sales phase and in the maintenance of their instruments.

Oggi Vamag collabora con 28 Partner distribuiti su tutto il territorio nazionale che svolgono anche la funzione di Centro Assistenza. I Partner sul territorio sono costantemente formati dal personale interno di Vamag, tramite corsi di aggiornamento tecnico/commerciale, e forniscono un valido supporto on-site all'utilizzatore finale.

Today Vamag collaborates with 28 partners distributed throughout the national territory which also carry the function of Service Center. Partners in the area are constantly trained by internal staff of Vamag, through technical / sales training courses, and provide a valuable on-site support to the end user.



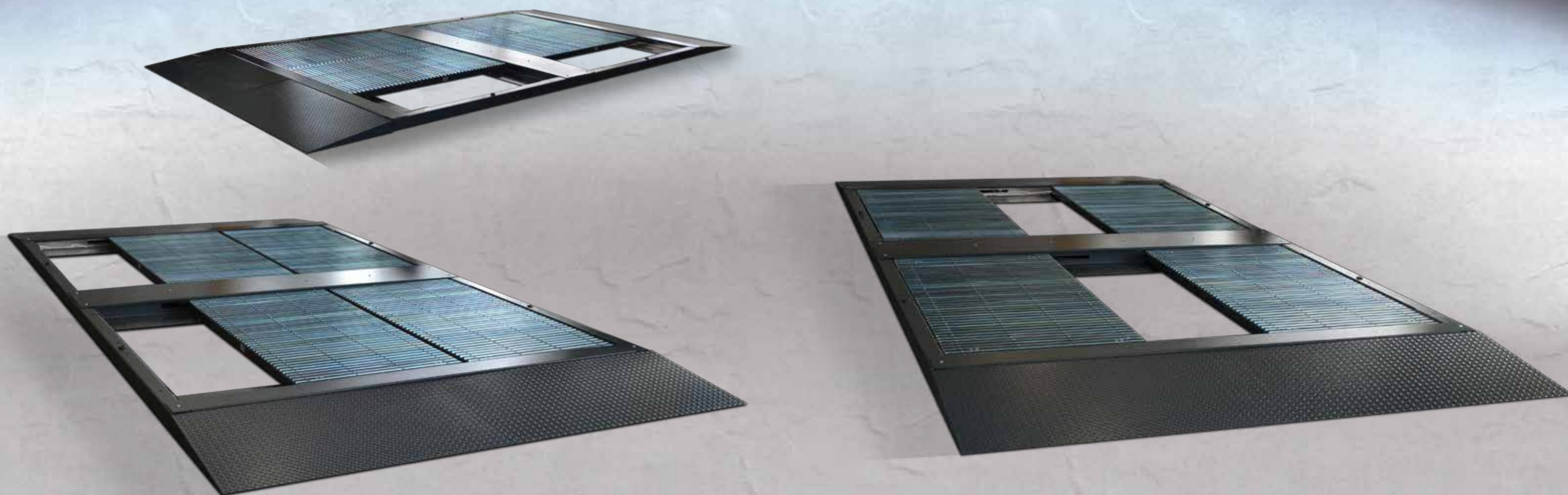
Banco prova freni a piattaforme a carreggiata variabile

Platform brake tester with changeable wheel track

4PLD A/M CV

UNIVERSALE • VERSATILE • UNICO

UNIVERSAL • VERSATILE • UNIQUE



4PLD A/M CV Banco prova freni a piattaforma a carreggiata variabile

4PLD A/M CV Platform brake tester with changeable wheel track



Nuovo banco prova freni a carreggiata variabile adatto per qualsiasi veicolo in prova.

Questo banco nasce dall'esperienza Vamag e dalla necessità di avere, nel centro di revisione, un banco prova freni che con un solo lancio può collaudare i veicoli a 2,3,4 ruote.

Il banco è talmente flessibile che può variare la sua carreggiata praticamente da 0 mm ad un massimo di 2.400 mm.

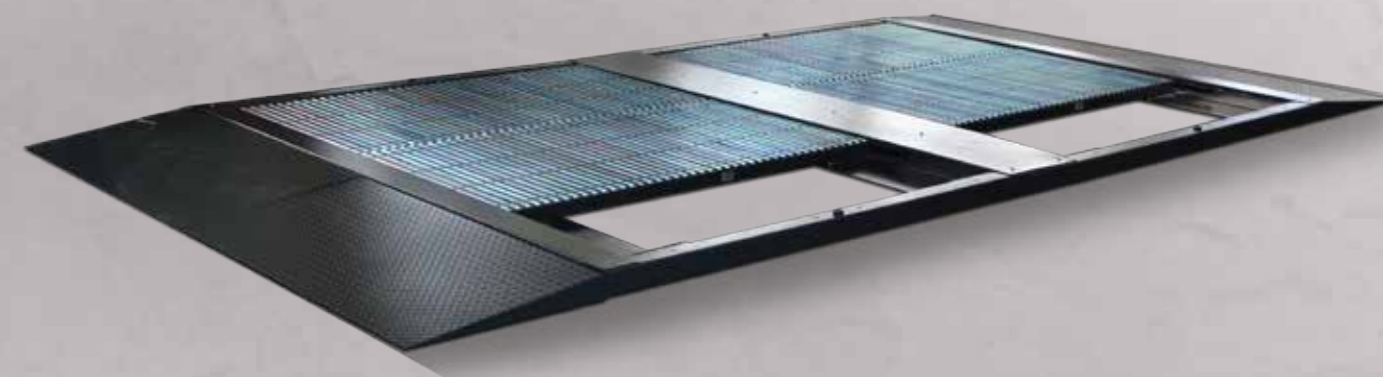
Le migliori tecniche abbinata ad una gradevole visione di insieme ben si integrano con un elevato assetto tecnologico.

New Wheel track-adjustable Sliding Plate Brake Tester.

This product was born thanks to Vamag experience and to the necessity to have in the inspection centre, one test bench that in one test only can check 2,3,4 wheel vehicles.

The bench is so flexible that can change its wheel track from a minimum of 0 mm to a maximum of 2.400 mm.

Technical improvement paired with a nice look complement each other with a high technological layout.



Nuovo sistema di frenatura a piattaforme

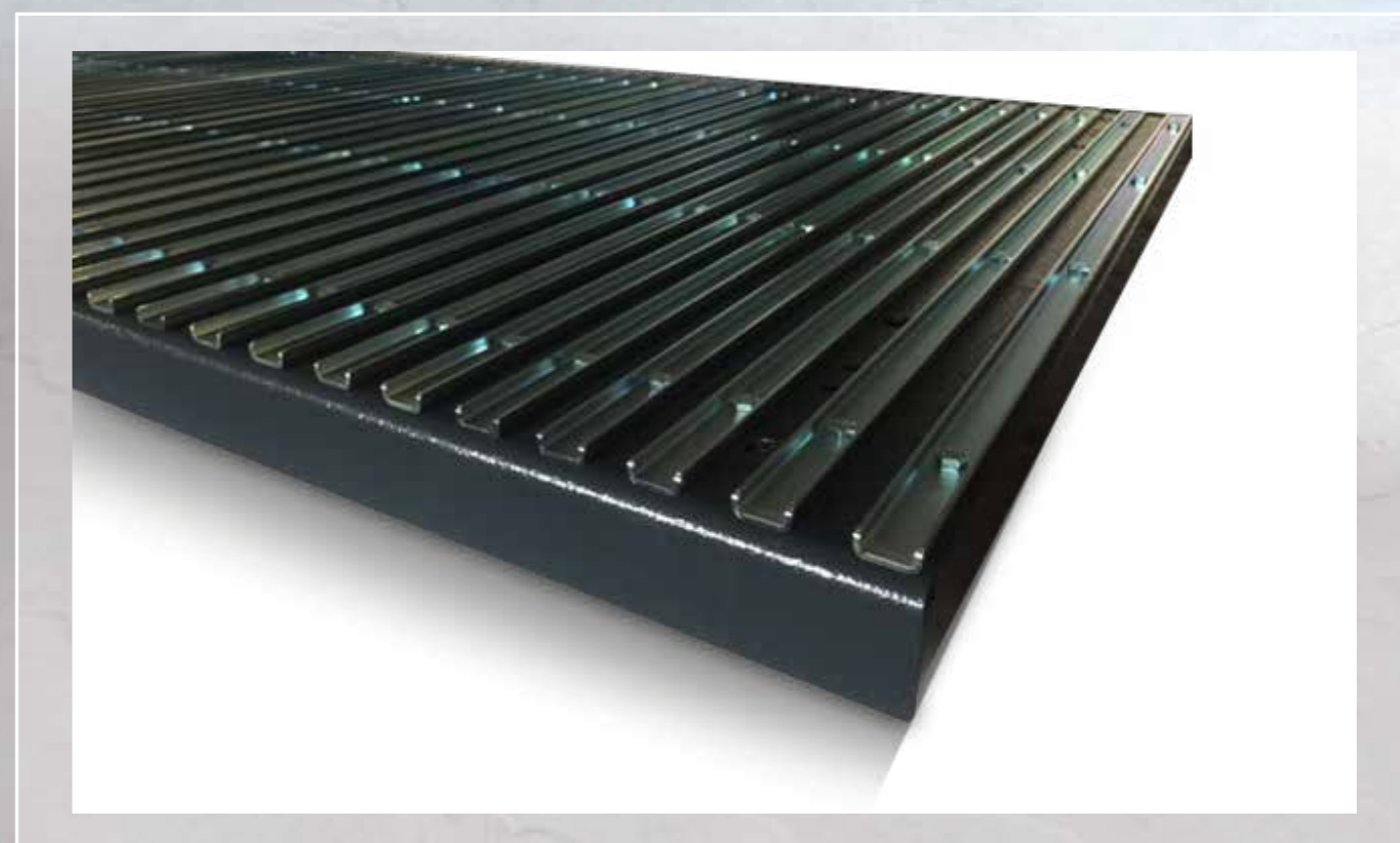
New adherence surface for platform brake test benches

Elevato valore di aderenza senza rovinare il pneumatico.
High adherence coefficient with no tyre damage.

VAMAG
Patented Technology

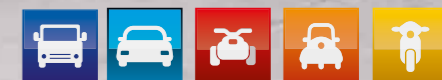
Omologato dal Ministero dei Trasporti

Approved by the Ministry of Transport



Nuovo sistema di frenatura a piattaforme

New adherence surface for platforms



La nuova copertura garantisce un coefficiente di aderenza mai visto su una piattaforma prima d'ora. Reagisce con precisione in qualsiasi condizione di prova, senza possibilita' di confronto con altro materiale usato fin'ora.

Questa nuova copertura si puo' avere su qualsiasi tipo di banco prova freni a piattaforme costruito da Vamag, sia nuovo che gia' installato.

Da oggi la serie dei banchi a piattaforme Vamag si arricchisce di nuovi prodotti per rendere la tua scelta sempre piu' opportuna:

4PLD A/M RT (piastra da 900 mm e copertura rete)

4PLD A/M CR (piastra da 900 mm e copertura in corindone)

4PPLD A/M U1 (piastra da 900 mm e copertura a "U")

4PLD A/M S RT (piastra da 750 mm e copertura rete)

4PLD A/M S CR (piastra da 750 mm e copertura in corindone)

4PLD A/M S U1 (piastra da 750 mm e copertura a "U")

PF FOX 45VX V RT (piastra da 750 mm e copertura rete su ponte FOX45VX)

PF FOX 45VX V CR (piastra da 750 mm e copertura in corindone su ponte FOX45VX)

PF FOX 45VX V U1 (piastra da 750 mm e copertura a "U" su ponte FOX45VX)

PF FOX 50VX V RT (piastra da 750 mm e copertura rete su ponte FOX50VX)

PF FOX 50VX V CR (piastra da 750 mm e copertura in corindone su ponte FOX50VX)

PF FOX 50VX V U1 (piastra da 750 mm e copertura a "U" su ponte FOX50VX)

The new covering guarantees an adherence coefficient never seen before on a platform. It reacts with high accuracy in every testing condition, with nothing to compare with every other product.

The new surface is available for all Vamag platform brake testers, both new and already installed.

From now on the series of Vamag platform brake tester has increased to give our customer always a better choice:

4PLD A/M RT (900 mm platform and wire mesh covering)

4PLD A/M CR (900 mm platform and corundum covering)

4PLD A/M U1 (900 mm platform and "U" covering)

4PLD A/M S RT (750 mm platform and wire mesh covering)

4PLD A/M S CR (750 mm platform and corundum covering)

4PLD A/M S U1 (750 mm platform and "U" covering)

PF FOX 45VX V RT (750 mm platform and wire mesh covering on FOX45VX lift)

PF FOX 45VX V CR (750 mm platform and corundum covering on FOX45VX lift)

PF FOX 45VX V U1 (750 mm platform and "U" covering on FOX45VX lift)

PF FOX 50VX V RT (750 mm platform and wire mesh covering on FOX50VX lift)

PF FOX 50VX V CR (750 mm platform and corundum covering on FOX50VX lift)

PF FOX 50VX V U1 (750 mm platform and "U" covering on FOX50VX lift)

Ancora una volta Vamag ha trovato la MIGLIORE SOLUZIONE per effettuare le revisioni in TOTALE SICUREZZA.

Once again Vamag is providing for the BEST SOLUTION to make vehicle inspection test as safe, durable and effective as possible.

Banco prova freni/velocità ibrido

Combined "Hybrid" brake/speed tester

RBT V3C

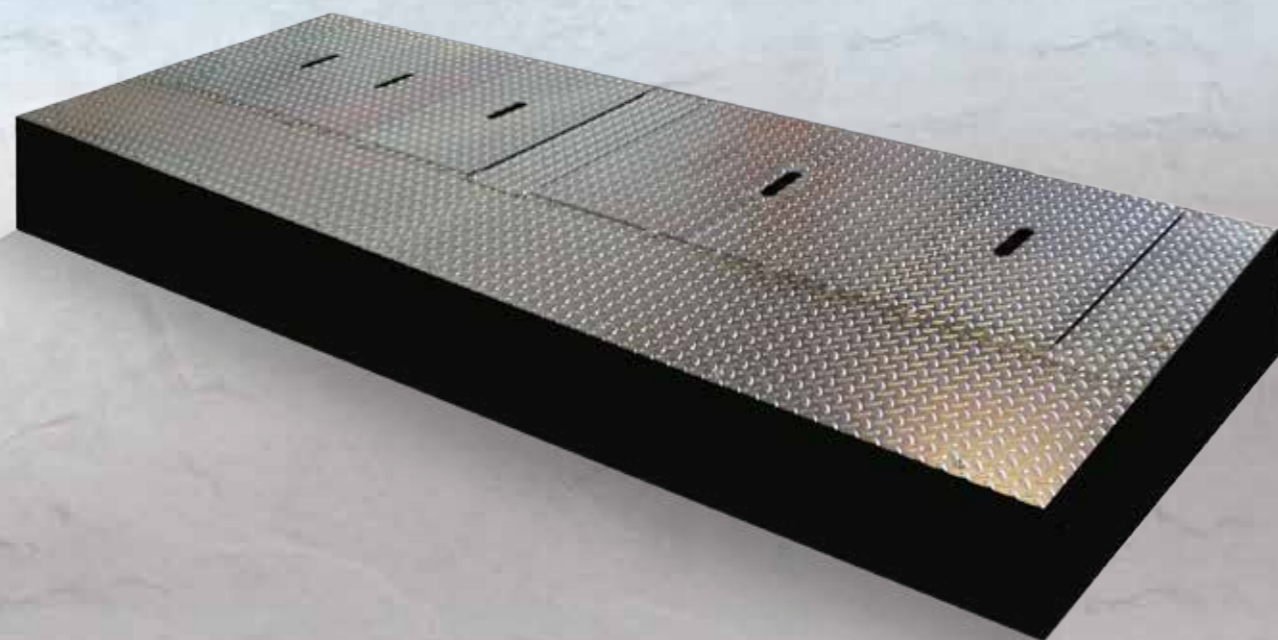
Ricerca e sviluppo continui ci hanno consentito di inventare un nuovo modo di "fare la revisione", velocizzando le procedure e diminuendone i costi.

A continuous research and development process allowed us to create a new "inspection test", fastening procedures and lowering costs.

VAMAG
Patented Technology

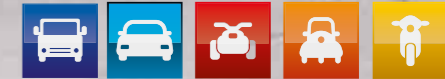
Omologato dal Ministero dei Trasporti

Approved by the Ministry of Transport



RBT V3C Banco prova freni/velocità ibrido

RBT V3C Combined Hybrid brake/speed tester



Nuovo banco prova freni/velocità denominato **ibrido**.

La denominazione **"IBRIDO"** deriva dal fatto che con una sola bancata di rulli in acciaio si può effettuare la prova freni e la prova velocità senza avere la necessità di installare due banchi.

Questo sistema è stato ideato da Vamag per contenere al massimo gli spazi nel centro di revisione e per dare l'opportunità a chi oggi non effettua revisioni 2 - 3 - 4 ruote, di poter sostituire il suo attuale banco freni con un banco universale.

Vamag garantisce i nuovi rulli in acciaio montati su questa tipologia di banco per 10 anni contro l'usura.

Riteniamo questo un ulteriore "plus" per i clienti che scelgono i nostri prodotti.

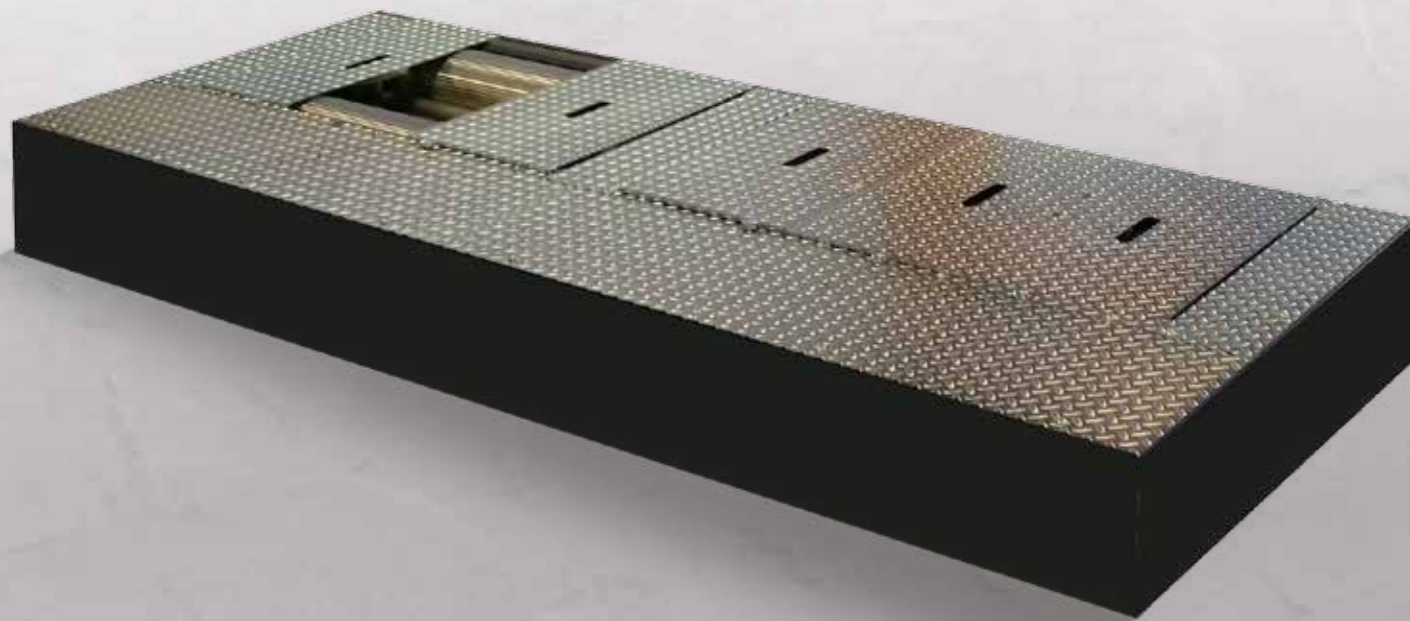
*New brake/speed tester named **hybrid**.*

***"HYBRID"** because it is a unique solution in the market to combine brake testing and speed testing in one unit, thus avoiding the need of installing two separate benches in the same lane.*

The Vamag "HYBRID" solution reduces the space needed in the shop and gives the test centre the possibility to replace its existing bench with a newer universal one. The "HYBRID" is equipped with milled steel rollers for the highest durability.

The VAMAG milled steel rollers are covered with 10 year guarantee against wear.

Just another "plus" brought by VAMAG to the professionals



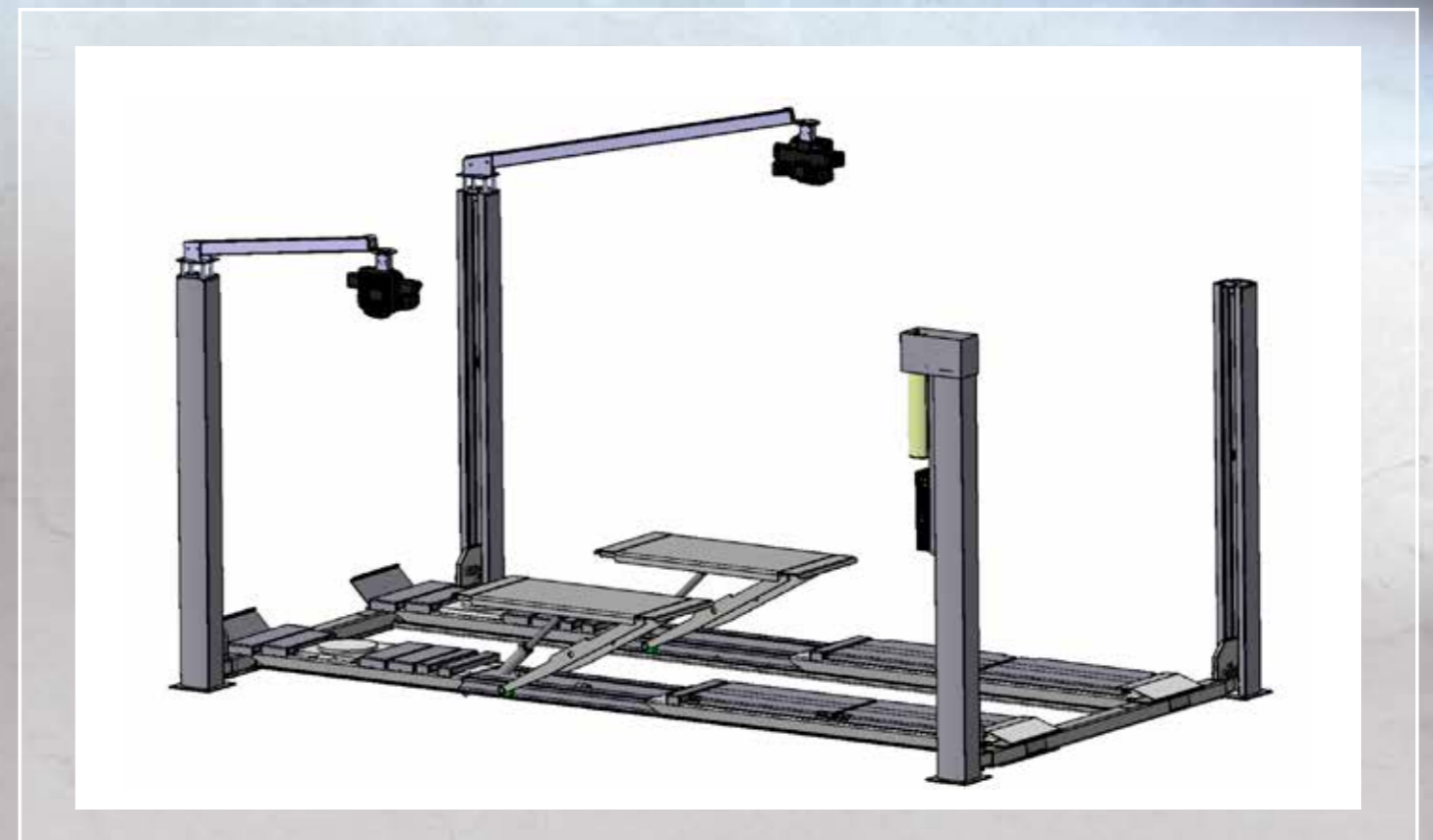
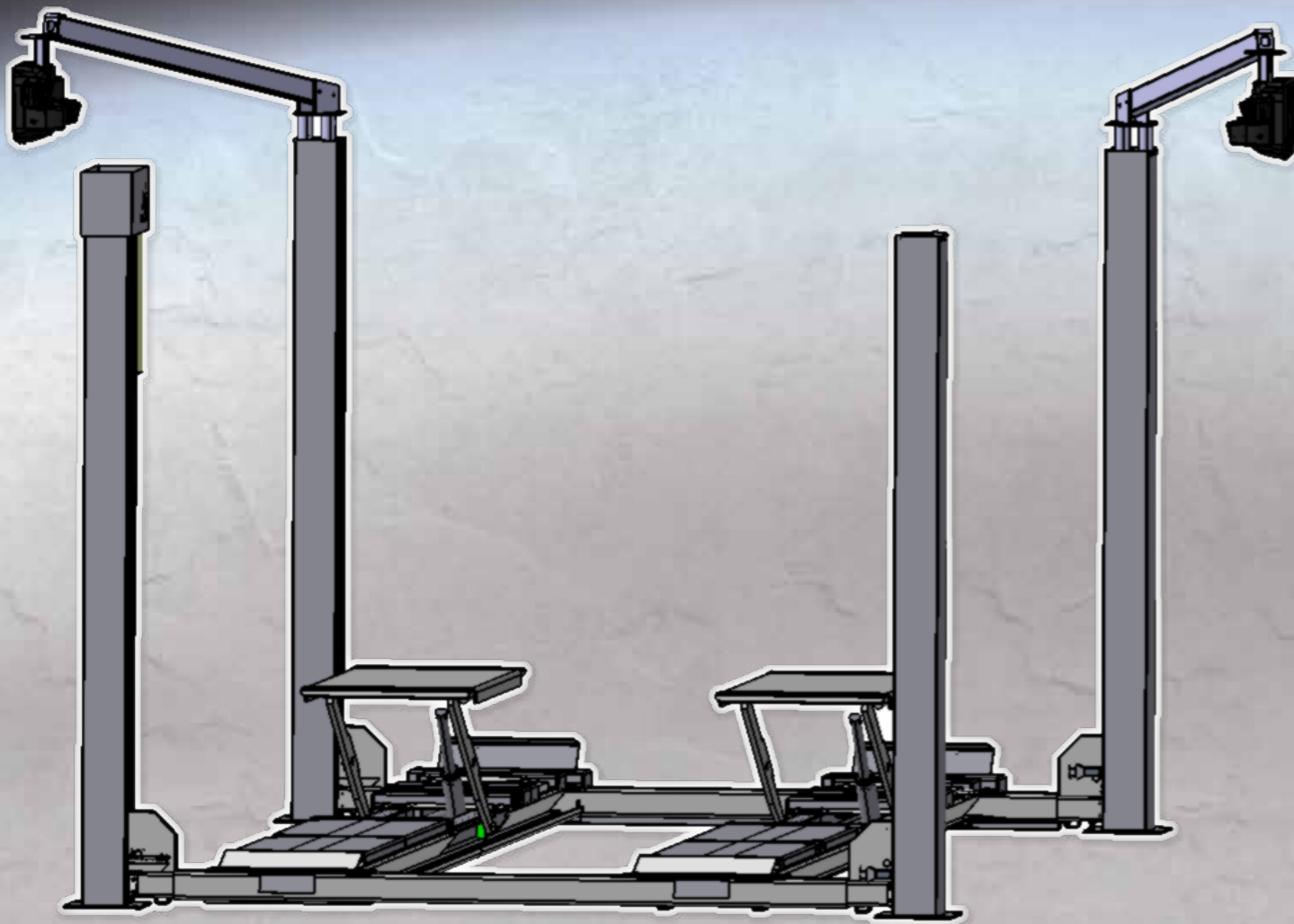
Sistema integrato assetto totale

Integrated total wheel alignment system

ND445V

Sistema integrato per l'allineamento degli angoli geometrici degli autoveicoli, completo di ponte sollevatore ed assetto ruote. Ancora una volta Vamag realizza una soluzione flessibile prestando la massima attenzione alle esigenze del proprio cliente.

The development of integrated equipment, started by VAMAG with the PX FOX, makes now another step into the wheel alignment world: the new ND445V, integrated wheel alignment-lift, is a unique solution that put together all the tyre shop need to perform professional wheel alignment.



ND445V Sistema integrato assetto - ponte sollevatore

ND445V Integrated system wheel alignment - lift



Il nuovo ND445V - sistema integrato assetto - ponte sollevatore ricalca la strategia Vamag di trovare soluzioni inedite per l'officina.

Flexibility, easy to install, all-in-one, space-saving, serviceability are all the tyre service professionals need to maximize their productivity.

Il primo prodotto nato dall'esperienza strategica di Vamag è stato il:

The first product born from Vamag strategical experience has been the:

PFFOX45V - sistema integrato banco p. freni - giochi - ponte sollevatore

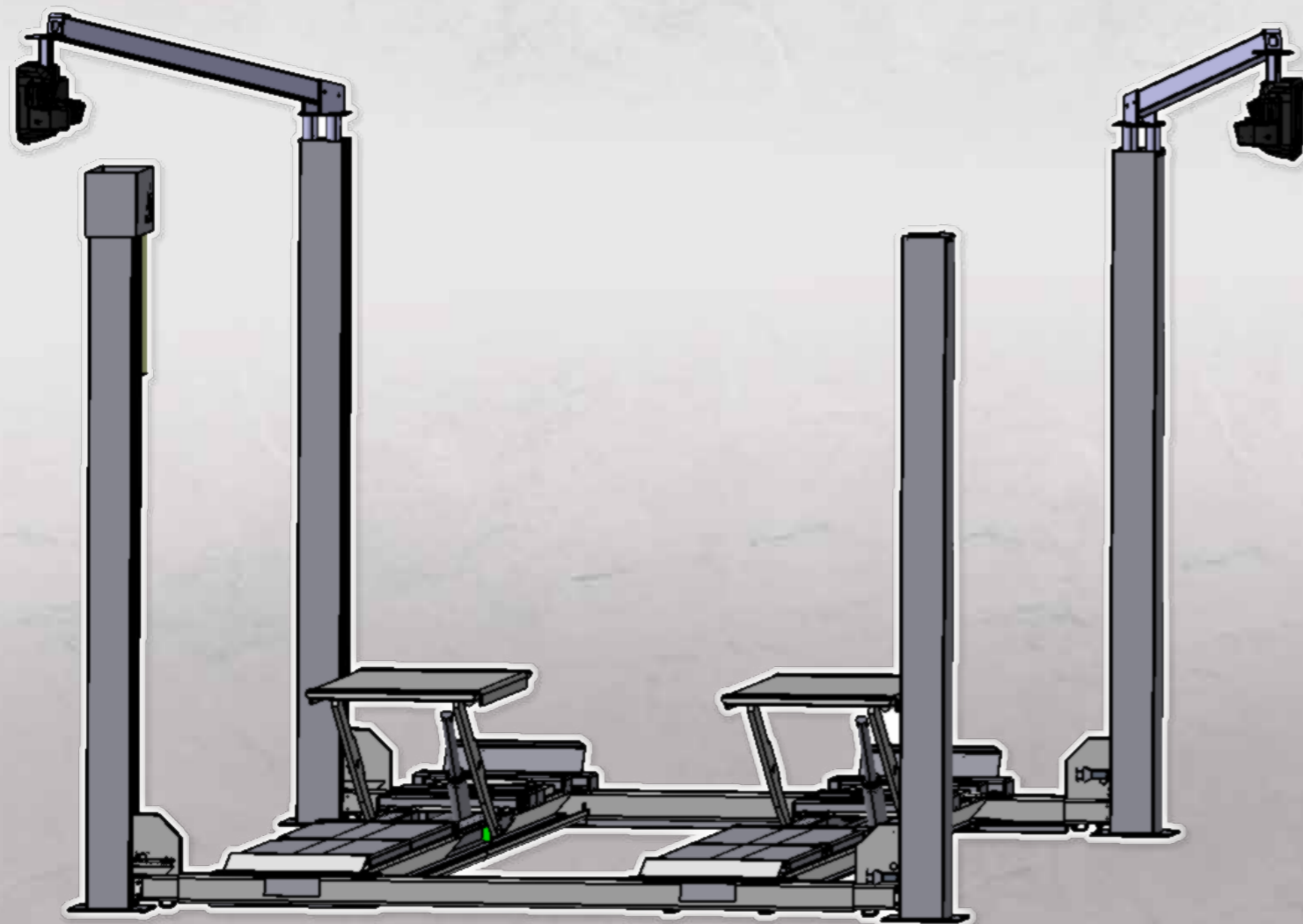
PFFOX45V - integrated system with brake tester play detector - lift

Questa tipologia di prodotti viene progettata per dare l'opportunità a tutti gli operatori del settore di installare ed utilizzare prodotti all'avanguardia contenendo al massimo gli spazi.

The ND445V brings an unprecedented productivity thanks to its throughput which makes it a product of the highest return of investment rate in the garage equipment world.

Ancora una volta Vamag ribadisce la sua FLESSIBILITA' e la sua ATTENZIONE AL CLIENTE FINALE.

Once again, reaffirms flexibility and attention to the needs of end users from VAMAG.



Scanner battistrada

The New VAMAG Tyre Tread scanner

VMG/SBT

Letto del battistrada a veicolo in movimento

Tread scanner of movement vehicles



VMG/SBT Scanner battistrada

VMG/SBT Tyre Tread scanner

VAMAG S.r.l.

Via G.Pascoli, 15
21012 Cassano Magnago (VA)
ITALY



Customer data 15-mag-2017 16.02.41

Name	Mauro Fattore	License plate	VMG001SBT
Phone	0331205963	Chassis number	
Address	Via G.Pascoli, 15 - Cassano Magnago (VA)		

Vehicle

Builder	Alfa Romeo (EU)	Year	2011-2014
Model	Giulietta 10- P Turbo 105 1,4 77 (105) 5000		

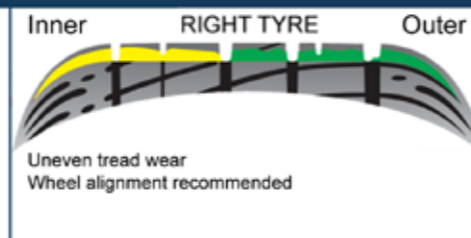
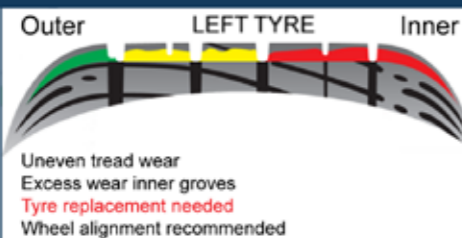
Additional information

Km	11000	Front rim diameter	15
Username		Rear rim diameter	15
Notes			

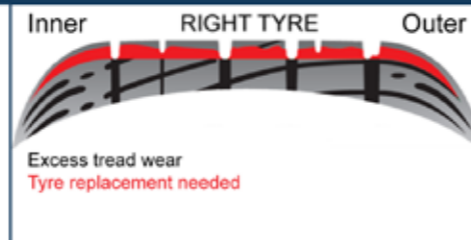
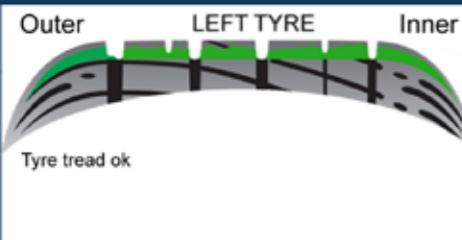
Additional information



Front wheels



Rear wheels



Il nuovo VMG/SBT e' il nuovo lettore di battistrada Vamag.

Questo prodotto nasce dall'esigenza di ampliare la gamma di prodotti dedicati allo specialista.

L'innovativo prodotto progettato da Vamag può essere utilizzato in differenti configurazioni:

- 1) Stand alone tramite l'utilizzo di un visualizzatore.
- 2) Integrato nel software assetto ruote Vamag.
- 3) Integrato nel software stazione (linea revisione italia) Vamag.
- 4) Integrato nel nuovo sistema Vamag Entry Check insieme al VMG/SBT.

Il sistema utilizza, per il rilevamento della misura del battistrada, telecamere ad alta risoluzione abbinate alla tecnologia laser Vamag.

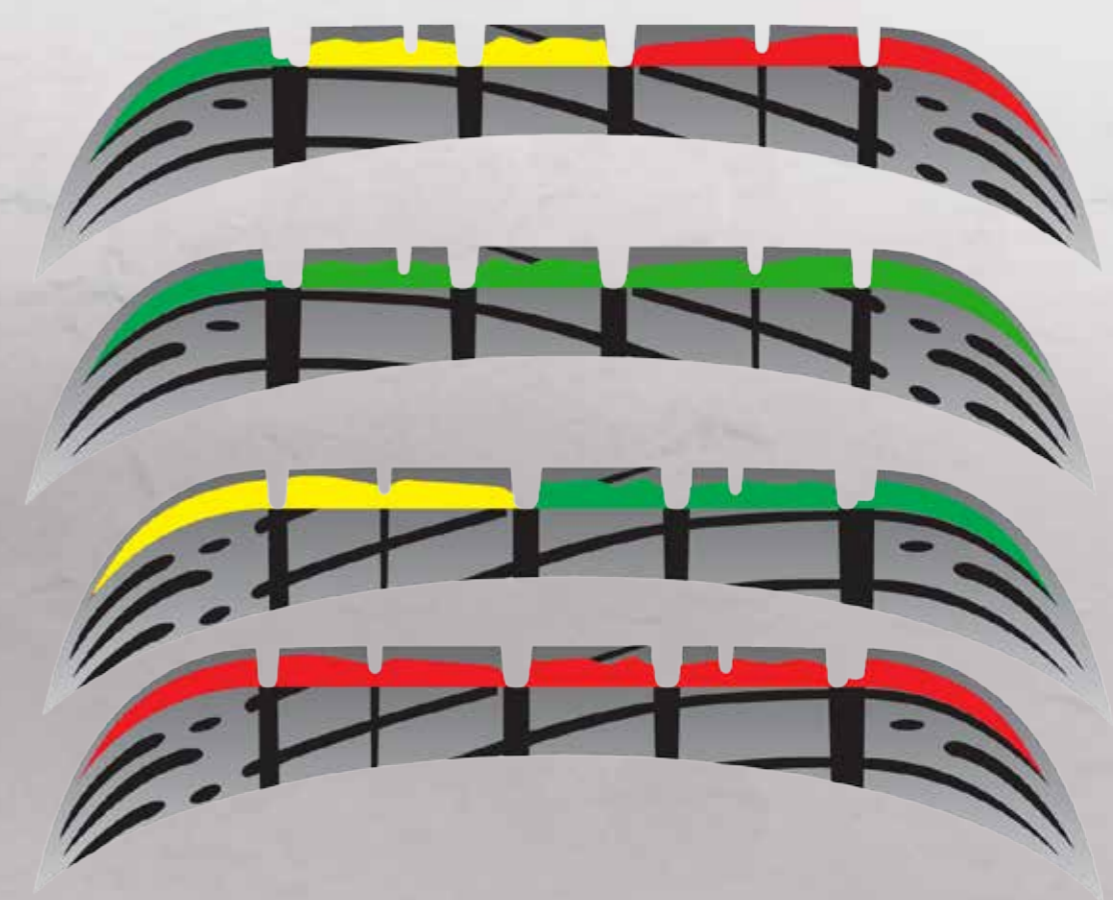
The new VMG/SBT is the new Vamag tread scanner.

The VMG/SBT was born as a consequence of the willing of offering the tyre shop more and more equipment to help provide more services and improve their business.

The innovative Vamag designed product can be used in different configurations:

- 1) Stand alone with a display.
- 2) Integrated with Vamag wheel alignment software.
- 3) Integrated with Vamag inspection lane (Italian market only).
- 4) Integrated in the new Vamag Entry Check system with the VMG/CDN.

The tread scanning measurement is based high resolution cameras together with VAMAG laser technology.



Misuratore di convergenza dinamica

The New VAMAG Dynamic alignment check

VMG/CDN

Misura della CONVERGENZA/DIVERGENZA a veicolo in movimento

Dynamic WHEEL ALIGNMENT reading



Anteriore Regolare



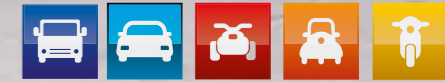
Chiusa Anteriore condizione Rosso



Aperta Anteriore condizione Giallo

VMG/CDN Misuratore di convergenza dinamica

VMG/CDN Dynamic alignment check



MISURA CONVERGENZA



Transitare lentamente con l'asse anteriore sulla piattaforma

Anteriore Regolare

Il VMG/CDN è il nuovo sistema di rilevamento rapido dei dati della convergenza/divergenza di Vamag.

Questo prodotto nasce dall'esigenza di ampliare la gamma di prodotti dedicati allo specialista.

L'innovativo prodotto progettato da Vamag può essere utilizzato in differenti configurazioni:

- 1) Stand alone tramite l'utilizzo di un PC
- 2) Integrato nuovo sistema Vamag Entry Check insieme al VMG/CDN.
- 3) Integrato nel software assetto ruote Vamag

Il VMG/CDN utilizza, per il rilevamento della della convergenza dinamica, un nuovo sistema di misura "senza oscillazioni".

VMG/CDN is the new Dynamic wheel alignment check by Vamag.

Another new product born from the willing of offering the tyre shop more and more equipment to help provide more services and improve their business.

The innovative Vamag designed product can be used in different configurations:

- 1) Stand alone with a PC and display*
- 2) Integrated in the new Vamag Entry Check system with the VMG/CDN.*
- 3) Integrated with Vamag wheel alignment software.*

The VMG/CDN is made of a new generation non-sliding static tracking platform.

MISURA CONVERGENZA



Transitare lentamente con l'asse anteriore sulla piattaforma

Chiusa Anteriore condizione Rosso

MISURA CONVERGENZA



Transitare lentamente con l'asse anteriore sulla piattaforma

Aperta Anteriore condizione Giallo

Banco prova freni autocarri

Truck brake tester

RBT/C MS

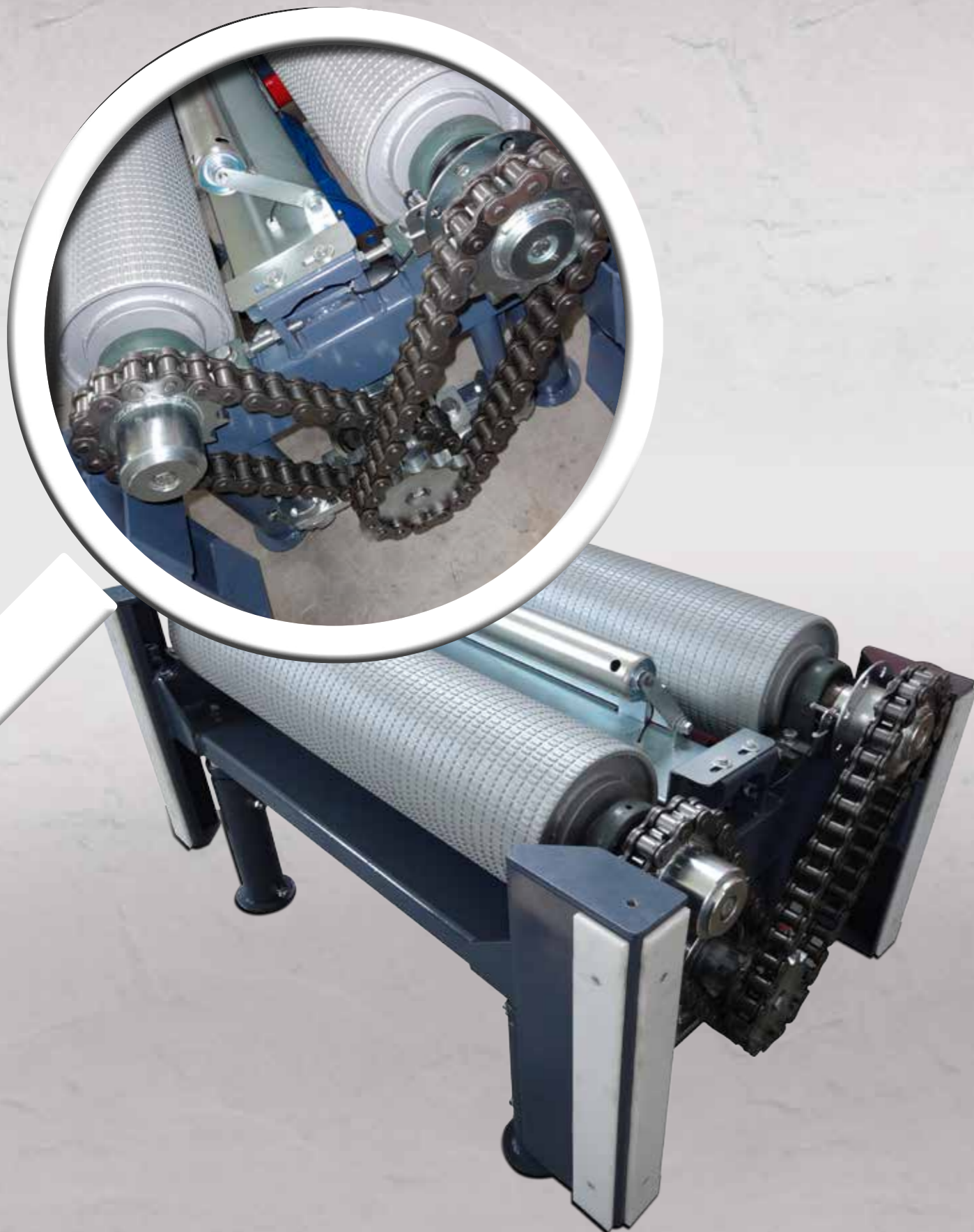
Banco prova freni per veicoli pesanti con simulatore di carico integrato e controllo elettronico della salita/discesa.

Heavy vehicle brake tester with integrated load simulator and electronic control of the up/down movement.



RBT/C MS Banco prova freni autocarri

RBT/C MS Truck brake tester



Il nuovo RBT/C MS Banco prova freni per mezzi pesanti (autocarri - autobus - veicoli industriali) e' il nuovo banco prova freni per veicoli pesanti di Vamag.

“Progettato per ottemperare alle richieste di avere un banco di piccole dimensioni con l'opportunità di caricare l'asse in prova per simulare le condizioni reali di carico”

L'innovativo prodotto progettato da Vamag puo' essere utilizzato in tre differenti configurazioni:

- 1) RBT/C MS11 - motori da 11KW
- 2) RBT/C MS15C1 - motori da 15KW omologato Italia
- 3) RBT/C MS18C2 - motori da 18KW omologato Italia

Il sistema idraulico di sollevamento del banco per effettuare il test di frenatura con l'asse in prova "sotto carico" puo' essere montato in qualsiasi modello di RBT/C MS, anche con banco già installato presso il cliente.

New Roller brake testing bench for commercial and heavy-duty vehicles with motors placed underneath the rollers and with built-in lifting device for load simulation.

The RBT/C MS has been developed in consideration of the trends in brake testing standards and practices from around the world, where compact design and additional features like load simulation are foreseeable.

The innovative Vamag designed product can be used in different configurations:

- 1) RBT/C MS11 - 11KW motors
- 2) RBT/C MS15C1 - 15KW motors - Italian approval
- 3) RBT/C MS18C2 - 8KW motors - Italian approval

The optional hydraulic load simulator unit can equip the RBT/C MS both at ordering time and as retrofit for existing installations.



Telecamera riconoscimento targa per assetto ruote

Number plate recognition camera for wheel alignment



Un nuovo accessorio, per il NewDimension, il nuovo assetto 3D, è disponibile da Vamag, rendendo il NewDimension ancora più un'impianto all'avanguardia.

Il nuovo sistema di riconoscimento targa **NDRTV**, basato su una telecamera ad alta risoluzione, può essere aggiunto al NewDimension garantendo l'accesso automatico al data base mentre si posiziona il veicolo nell'area di lavoro.

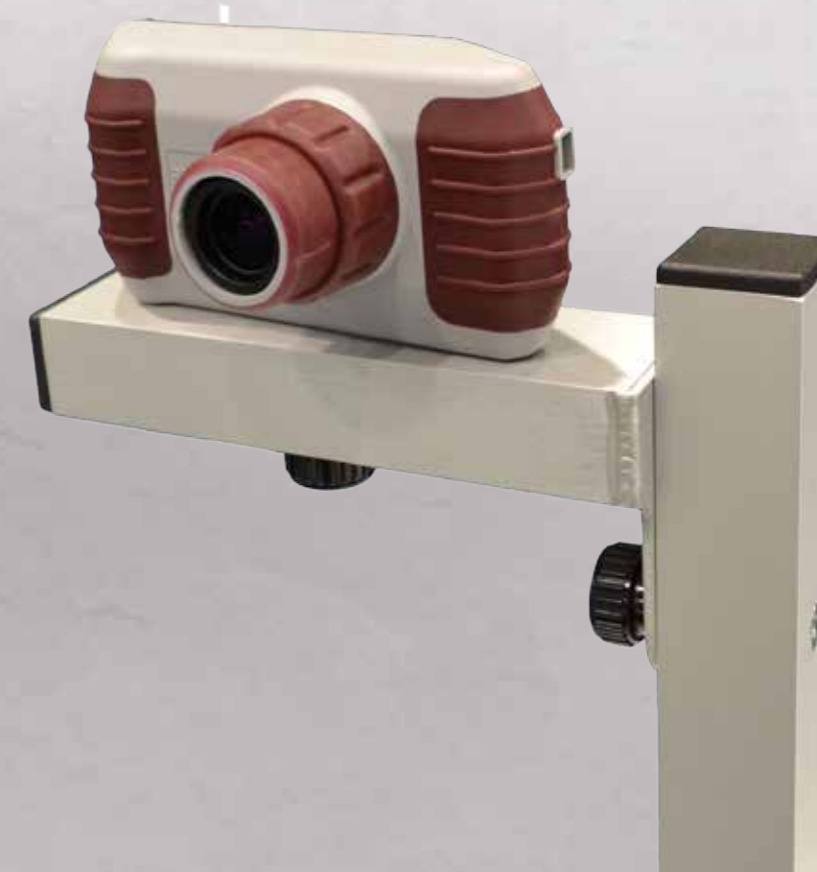
Il sistema di riconoscimento targa accede direttamente al data base e seleziona i dati tecnici del cliente evitando all'operatore la necessità di cercarli manualmente, assicurando un'operatività molto più veloce e sicura.

Un altro nuovo servizio offerto da VAMAG per gli specialisti in grado di offrire servizi esclusivi per innalzare il proprio profilo ed ampliare il proprio business.

A new unique accessory for the NewDimension, new generation 3D aligner, is now available from VAMAG, making the NewDimension once more a cutting-edge equipment.

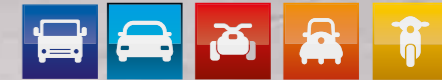
*The new **NDRTV** plate recognition system, based on a high-resolution camera, can now be added to the NewDimension to allow direct access to the data base automatically while driving the vehicle in the bay.*

The number plate recognition system accesses automatically the data bases and picks up all technical data and customer data thus relieving the operator from the need of manually searching ensuring much faster and safer operations. Another new feature from VAMAG to make the tyre shop professionals able to offer upscale services to improve their profile and increase their business.



Nuova serie di equilibratrici top range WB6800 / WB5800

New top range wheel balancer series WB6800 / WB5800



Equilibratrice elettronica computerizzata con monitor LCD VGA touch-screen e grafica 3D (WB5800: display touch-screen) per facilitare tutte le operazioni di lavoro dell'operatore. Solida, veloce e affidabile la **WB6800/WB5800, CON SOLLEVATORE PNEUMATICO INTEGRATO**, operano su tutte le ruote da autovettura fino a 30", trasporto leggero e motoveicoli con diametro massimo della ruota di 1120mm (44"). Autodiagnosi ed auto-taratura rendono particolarmente semplice la manutenzione.

Dotate di **SENSORE AD INFRAROSSI** per la rilevazione automatica della larghezza del cerchio ed ottimizzazione della velocità di rilevamento dati ruota.

Sistema di lancio con Motolnverter: consente di lanciare e fermare la ruota in un tempo molto rapido (ca 7sec. con ruota 15"x6) e dona elevata silenziosità al gruppo meccanico. Pulsante di arresto in posizione "Stop on top": agevola l'applicazione del peso sul cerchio portando la ruota in posizione e mantenendola ferma con **FRENO DI ARRESTO MOTORE ELETTROMECCANICO**, (particolarmente indicato con i programmi Aludata).

NUOVO PORTA PESI progettato specificamente per i professionisti della gomma: dona alla macchina una estetica ed un design più aggressivo. Disponibili all'operatore n°16 vaschette porta pesi, n°3 porta coni e n°1 porta pinza.

*Top range computerized electronic wheel balancing machine with LCD VGA touch-screen monitor (WB5800: touch-screen display) and 3D graphics to simplify all the operator's working procedures. Solid, fast, and reliable the **WB6800/WB5800, including INTEGRATED PNEUMATIC LIFT**, handle all car wheels up to 30", and all light truck and motorcycle wheels up to a maximum wheel diameter of 1120 mm (44"). Automatic fault-finding and self-calibration ensure an extremely simple maintenance.*

*Equipped with an **INFRARED SENSOR** for automatic detection of rim width and optimization of wheel-data detection speed.*

*Motolnverter start up system: it makes possible to start up and stop wheels in very short time (about 7 sec. with a 15"x6 wheel) and with extremely low noise output from the mechanical group. "Stop on top" position stop button: it simplifies the application of weights on rims by moving the wheel into position and holding it stationary with an **ELECTROMECHANICAL MOTOR BRAKE** (particularly recommended with the Aludata programmes).*

***NEW WEIGHTS HOLDER** specifically designed for professional tyre-shop: gives the machine a more dynamics and racy look. Provides operators with n°16 weight trays (different sizes), n°3 cone holders and n°1 clamp holders.*





**PROVA POTENZA
MOTO**



**PROVA POTENZA
AUTO**



**PROVA
FRENI/VELOCITÀ
INTEGRATI**



ASSETTO CCD



ASSETTO 3D



**PROVA FRENI
INTEGRATI NEL
PONTE**



**PROVA
VELOCITÀ**



**PROVA FRENI
A RULLI**



EQUILIBRATRICI



**SMONTA
GOMME**



**PONTI 2/4
COLONNE**

**OGNI COSA AL SUO POSTO,
PERCHÈ C'È UN POSTO PER OGNI COSA.**

VAMAG
TECNICHE DI COLLAUDO
EUROPEAN QUALITY MADE IN ITALY



VAMAG S.r.l.

Via G. Pascoli, 15

21012 Cassano Magnago (Va) - Italy

Tel. +39 0331.205963 - Fax +39 0331.200485

info@vamag.com - www.vamag.com

